

JUNTA ALZADA PARA FACHADAS - CARACTERÍSTICAS



El sistema de junta alzada empleada en fachada es muy similar al de la junta alzada que Quinta Metálica emplea en las cubiertas. Es por lo tanto un sistema muy versátil que ha demostrado su validez durante siglos en países donde estos recubrimientos son tradicionales.

Es un sistema que cubre la fachada engatillando las chapas longitudinalmente entre sí en obra, para formar una junta estanca y de fijación oculta.



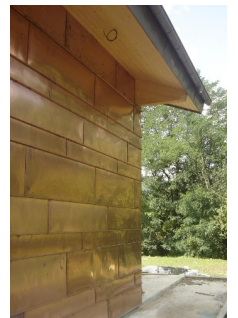
La dirección de la junta alzada normalmente es horizontal o vertical. También pueden estar a un ángulo en concreto si el proyecto lo requiere.



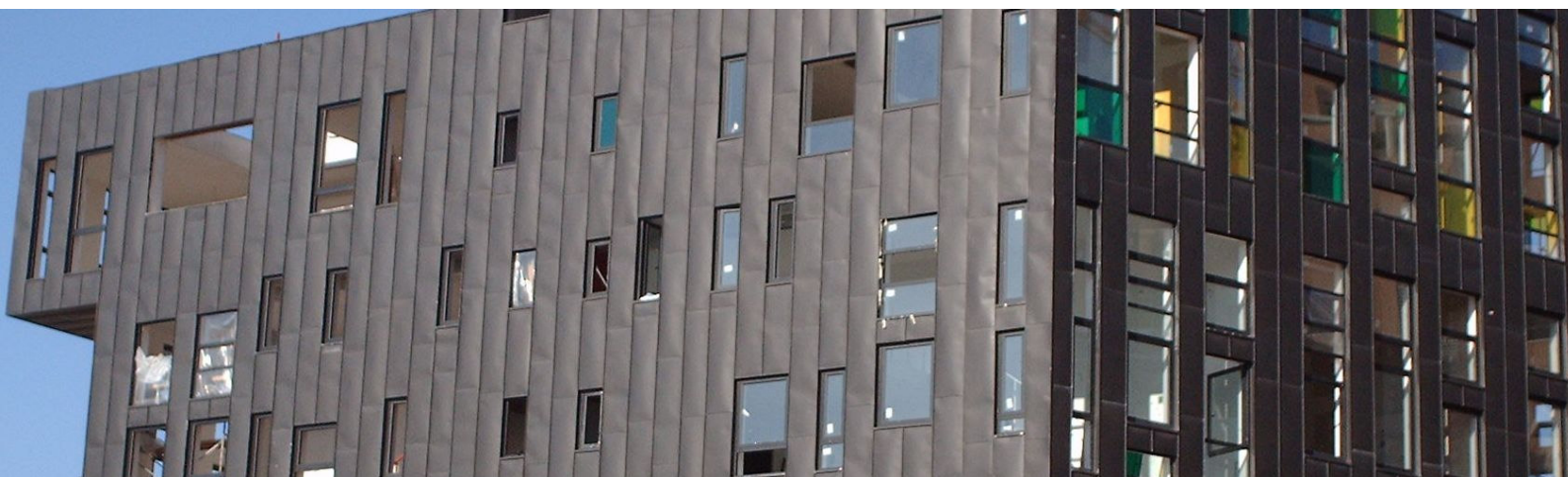
Las juntas longitudinales imprimen unas líneas finas sobre la fachada. Debido al efecto sombra, estas líneas son más pronunciadas en fachadas horizontales que verticales. Estas juntas van cada medio metro, más o menos, sobre toda la fachada. Transmite ligereza y sobre todo direccionalidad a la fachada, ya que las juntas alzadas longitudinales son más pronunciadas que las juntas solapadas transversales.



Es posible combinar diferentes alturas de las bandejas para crear más interés en la fachada. Contactar con Quinta Metálica y les enseñaremos cuales son las opciones en cada material.



Para que la fachada este correctamente ordenada, es muy importante que las juntas coincidan con el emplazamiento de carpintería u con otras aberturas en la fachada. Consultar con Quinta Metálica para más consejos sobre la modulación de fachadas.



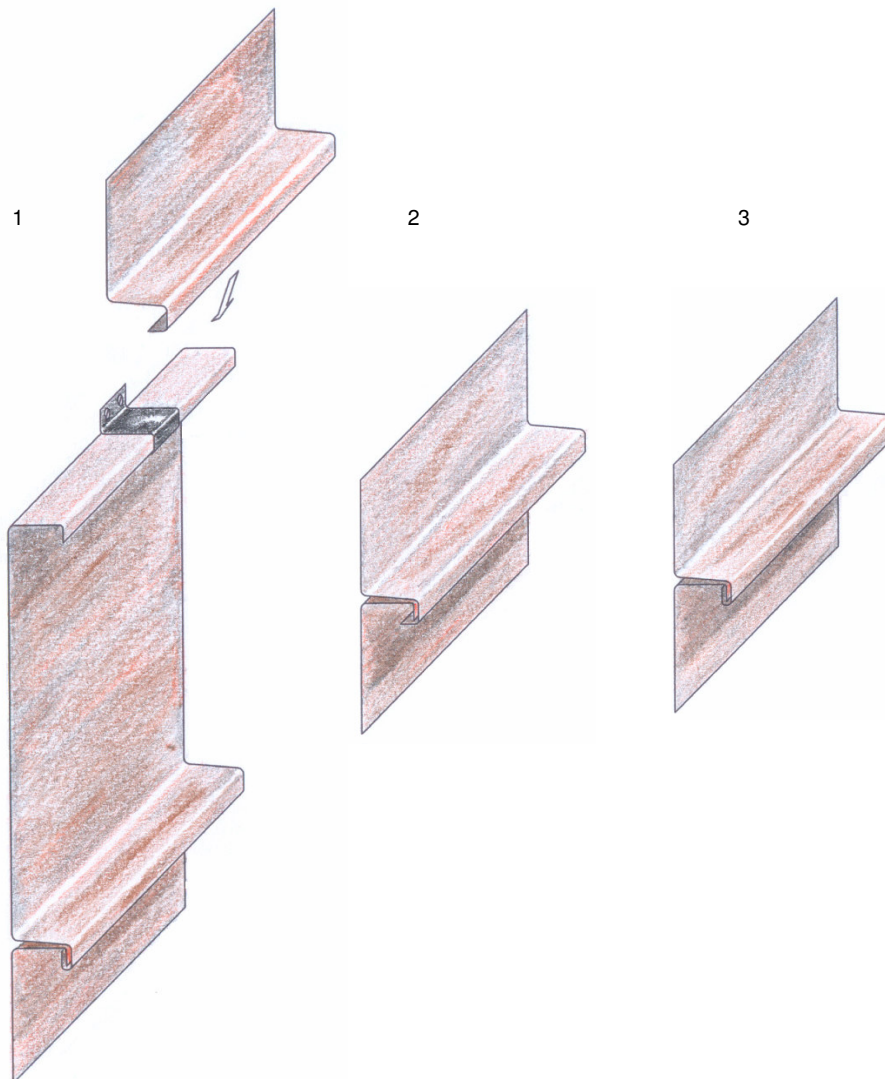
Edificio de Talleres en Calle Trole, Vallecas, Madrid. Fachada de junta alzada vertical

En la opinión de Quinta Metálica, las fachadas metálicas quedan más atractivas cuantas más planas estén las chapas – cuanto menos “aguas” hay en las chapas, mejor. Por eso, en fachadas de junta alzada **plegamos** las chapas en bandeja, nunca las **perfilamos**. De esta manera las bandejas quedan mucho más planas y la fachada mucho mejor.

En cuanto a los detalles, estos se realizan con el máximo cuidado para obtener una fachada perfecta. Los mismos detalles dejan dilatar los metales en respuesta a los cambios térmicos que sufren diariamente. Esto, aún en fachada, sigue siendo imprescindible para asegurar una larga vida al revestimiento. Quinta Metálica utiliza los mismos detalles desarrollados y probados en países como Alemania, Bélgica, Francia e Inglaterra para garantizar que las fachadas puedan dilatarse sin problemas.

Proceso de engatillado

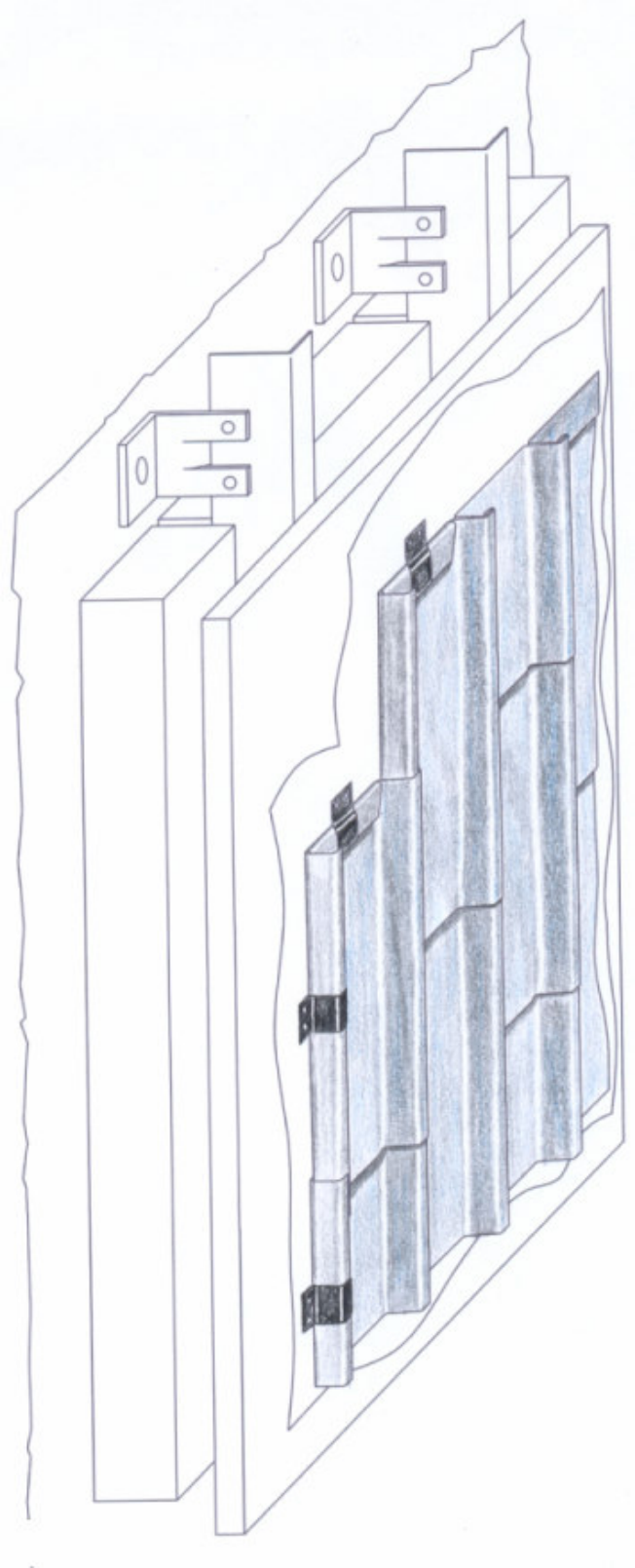
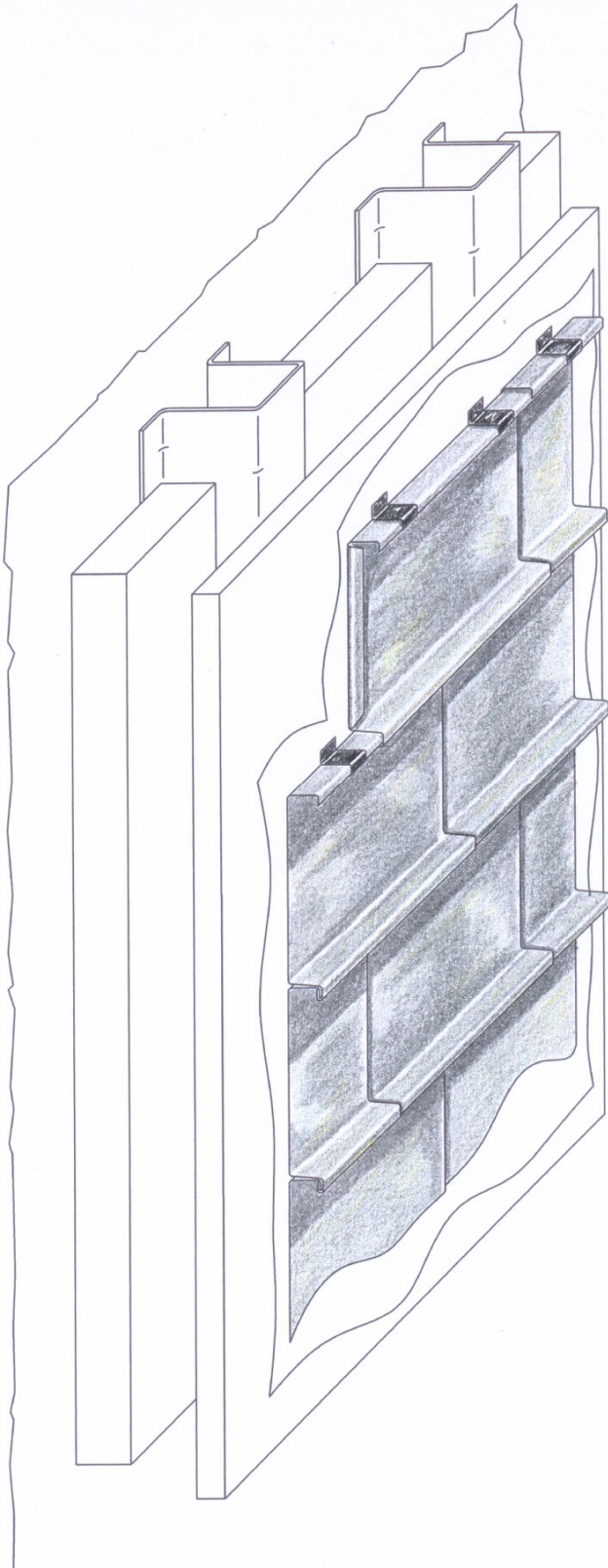
1. Se fija el lado “hembra” de la última bandeja con una patilla atornillada al soporte directo.



2. Se coloca una nueva bandeja encima de la última,
3. Se pliega el lado “macho” alrededor del pliegue del lado “hembra”, engatillando las dos chapas entre sí. El resultado de esto se llama “junta alzada en ángulo” y es el variante que más empleamos para revestir fachadas. Cuando la junta va en vertical, es posible plegar la junta una vez más para conseguir una junta doblemente engatillada.

Esquema junta alzada horizontal sobre fachada ventilada

Esquema junta alzada vertical sobre fachada ventilada



Los esquemas arriba están dibujadas con el revestimiento 'fuera de escala' para la mejor visualización del sistema.

Resumen sistema

Característica		Observaciones
Metales posibles	Cobre, zinc, acero inoxidable, titanio	
Estética	Aporta direccionalidad a la fachada. Acabado artesanal	Normalmente las juntas van en horizontal o vertical, pero también pueden ir en diagonal
Geometrías revestidas	Fachadas planas y curvadas	
Estanqueidad	Total en fachada	
Método de fijación	Indirecta, con patillas fijas en las juntas, sujetadas al soporte con tornillos o remaches	Normalmente puesto cada 300 a 400mm. Patillas móviles que dejan dilatar el metal en el sentido longitudinal de las bandejas
Tamaño junta	Un nervio de 25mm de altura x 10 de anchura	Estas dimensiones se corresponden a la junta alzada en ángulo
Tamaño bandejas (entre ejes de junta)	De 430 a 600mm de ancho x (nominalmente) 3mts de longitud máxima	Depende de la carga de viento, y el metal y su espesor a emplear.
Soporte necesario	Por toda la superficie y razonablemente lisa. Normalmente ventilada	Tablero, aislante rígido, paneles sándwich, chapa grecada
Coste	Económica	
Variantes	Junta alzada doblemente engatillada	Opcional para fachadas de junta alzada en vertical. Resta protagonismo a las juntas pero es más delicado de dejar perfectamente recta
Medios auxiliares en obra	Andamio europeo o plataformas elevadoras dando acceso a toda la superficie a revestir	



Bodega en Villa Verde de Trucios, Vizcaya. Fachada de junta alzada horizontal